

SPOTKANIE PROFILAKTYCZNE

STOP PRZEMOCY W RODZINIE!



Zrealizowano przy pomocy finansowej Wojewody Lubuskiego

PRZEMOC W RODZINIE

Jednorazowe albo powtarzające się umyślne działanie lub zaniechanie naruszające prawa lub dobra osobiste osób najbliższych, a także wspólnie zamieszkujących lub gospodarujących, w szczególności:



- narażające te osoby na niebezpieczeństwo utraty życia, zdrowia,
- naruszające ich godność, nietykalność cielesną, wolność, w tym seksualną,
- powodujące szkody na ich zdrowiu fizycznym lub psychicznym,
- wywołujące cierpienia i krzywdy moralne u osób dotkniętych przemocą.

RODZAJE PRZEMOCY

- przemoc fizyczna
- przemoc psychiczna
- przemoc seksualna
- przemoc ekonomiczna



IDENTYFIKACJA RODZAJÓW PRZEMOCY

ĆWICZENIE



zobacz słysz pomóż

współczesna kampania
przeciwdziałania przemocy
wobec dzieci

 NACZYNIE
NACZYNIE
NACZYNIE
NACZYNIE
NACZYNIE
www.nacznynie.org.pl



CECHY CHARAKTERYSTYCZNE PRZEMOCY:

- jest zawsze intencjonalna,
- narusza prawa i dobra osobiste ofiary,
- uniemożliwia samoobronę,
- zawsze powoduje jakieś szkody,
- jest cykliczna i powtarzalna,
- odpowiedzialny za nią jest zawsze sprawca bez względu na to, co zrobiła ofiara,



CECHY CHARAKTERYSTYCZNE PRZEMOCY:

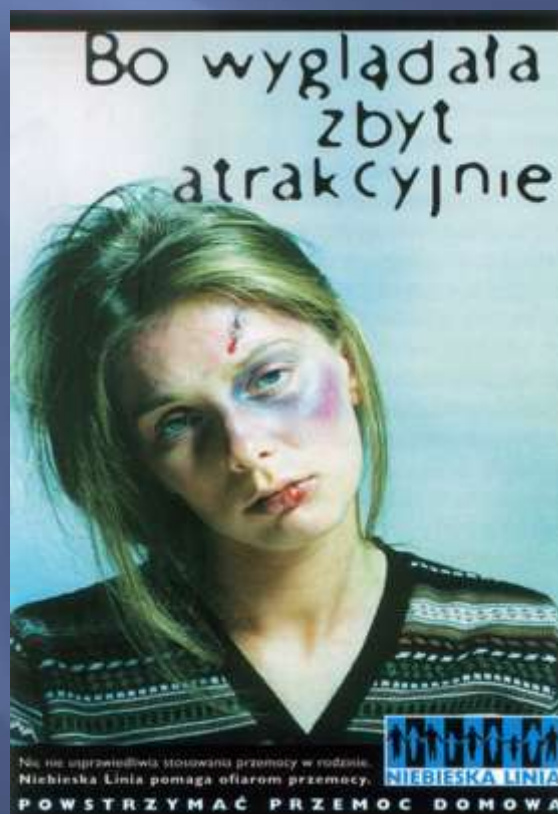
- jest PRZESTĘPSTWEM - art. 207 Kodeksu Karnego „znęcanie się”



- sprawca podlega karze pozbawienia wolności od 3 miesięcy do lat 5,
- sprawca „znęcania się” ze stosowaniem szczególnego okrucieństwa, podlega karze pozbawienia wolności od roku do lat 10.

MITY I STEREOTYPY DOTYCZĄCE PRZEMOCY

ĆWICZENIE



PRAWA OFIARY PRZEMOCY

- bezpłatne badanie lekarskie w celu ustalenia przyczyn i rodzaju uszkodzeń ciała związanych z użyciem przemocy w rodzinie oraz wydanie zaświadczenia lekarskiego, w tym przedmiocie;



- osoba dotknięta przemocą może żądać (w sądzie cywilnym), aby sąd zobowiązał sprawcę do opuszczenia mieszkania, jeżeli sprawca wspólnie zajmujący mieszkanie, swoim zachowaniem polegającym na stosowaniu przemocy w rodzinie czyni szczególnie uciążliwym wspólne zamieszkiwanie;

PRAWA OFIARY RZEMOCY

W każdym momencie ofiara lub świadek (np. rodzina, sąsiedzi) mają prawo zgłoszenia przemocy w rodzinie :

- policji,
- pracownikowi socjalnemu,
- pedagogowi szkolnemu lub nauczycielowi,
- lekarzowi rodzinnemu, pielęgniarce, innemu lekarzowi.



PROCEDURA „NIEBIESKIE KARTY”

„Niebieską Kartę”

– informację o stwierdzonej przemocy w rodzinie może wypełnić:

- policjant,
- pracownik socjalny,
- pracownik oświaty (pedagog szkolny, nauczyciel),
- pracownik ochrony zdrowia (lekarz, pielęgniarka).





JAK POMÓC?

WYKAZ PLACÓWEK
POMOCOWYCH

- **Specjalistyczny Ośrodek Wsparcia dla Ofiar Przemocy w Rodzinie w Gorzowie Wlkp., ul. Okrzei 39, tel.: 95/721 41 60;**

- **Ogólnopolskie Pogotowie dla Ofiar Przemocy w Rodzinie „Niebieska Linia”
0 801 12 00 02**

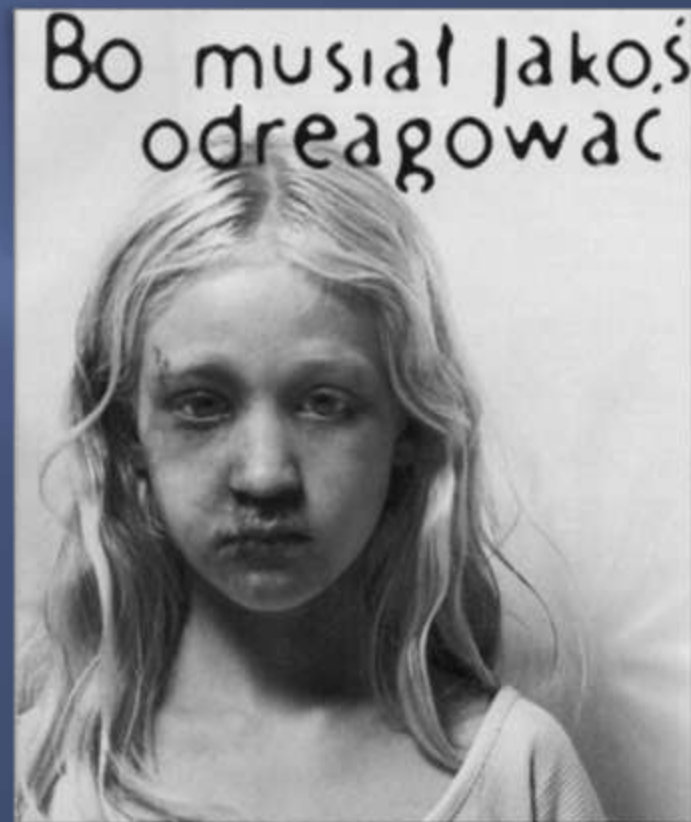
- **Telefon Zaufania dla Dzieci**

i Młodzieży: 116 111

- **Policja: 997 / 112**

- **pedagog szkolny**

- **lokalne placówki pomocowe**



**Dziękuję
za
uwagę !!!**